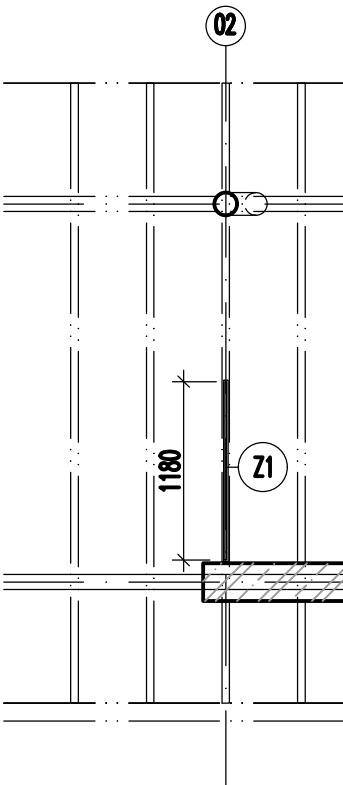
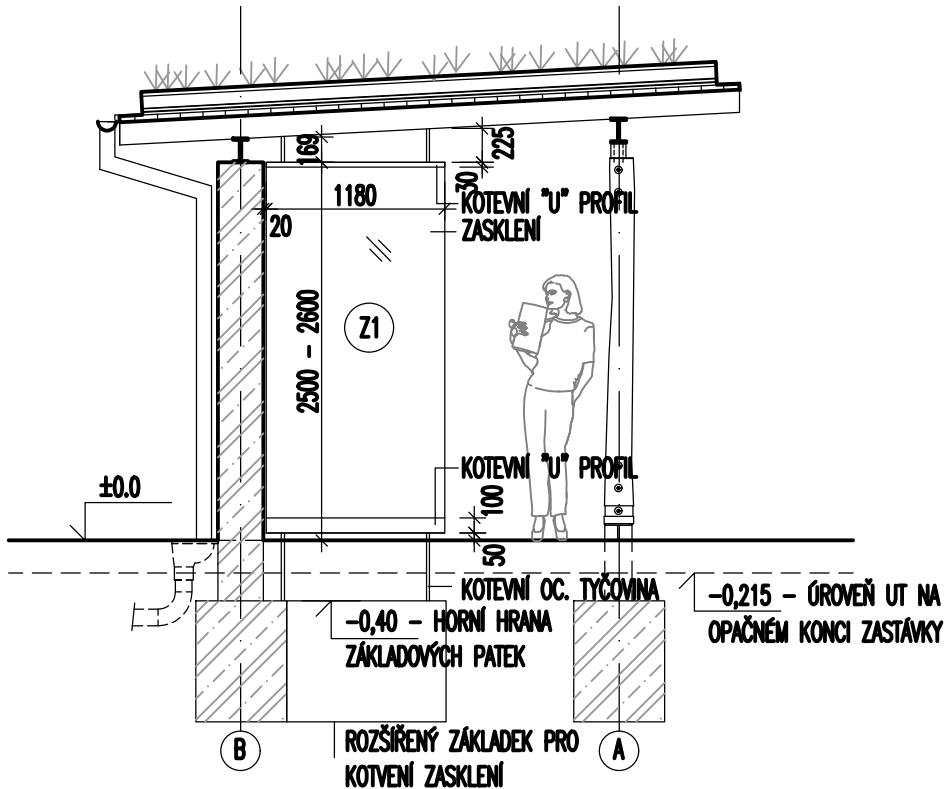


ZASKLENÍ ZASTÁVKY Z1:

Z1

- 2KS ZASKLENÍ ZASTÁVKY ŠV 1180MMXCA 2500-2600MM DLE SKUTEČNÉ VÝŠKY TERÉNU, HORNÍ HRANA SLICOVANÁ S HORNÍ HRANOU ŽB STĚNY, SPODNÍ LÍČ KOTEVNÍHO PROFILU 50MM NAD ÚROVNÍ UPRAVENÉHO TERÉNU
- KALENÉ ČIRÉ SKLO TL. 12MM, BROUŠENÁ LEŠTĚNÁ HRANA, POTISK, KONKRÉTNÍ VZOR BUDE ZVOLEN V RÁMCI AD
- KOTEVNÍ POZINKOVANÉ OCELOVÉ U PROFILY, HORNÍ PROFIL 30X30MM, SPODNÍ PROFIL 100X30MM, ZASLEPENÁ ČELA, KOTVENÍ OCELOVÝMI TYČOVINAMI DN 20MM DO HORNÍHO DŘEVĚNÉHO PROFILU STŘEŠNÍ KONSTRUKCE A ZÁKLADOVÉ PATKY POD ÚROVNÍ TERÉNU



KOMPLET KLEMPÍŘSKÝCH VÝROBKŮ ZASTÁVKY KL1:

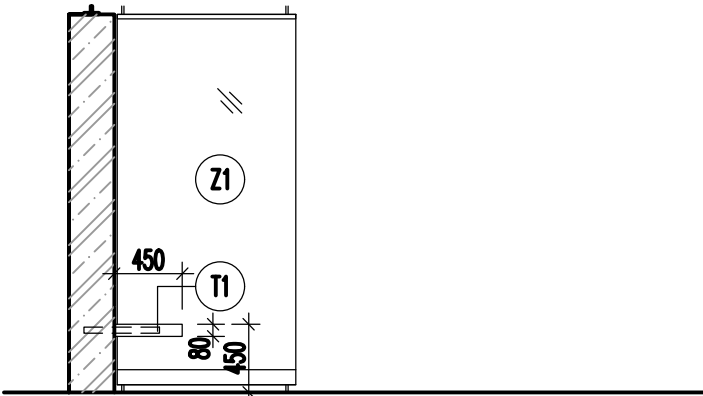
KL1

- KOMPLET KLEMPÍŘSKÝCH VÝROBKŮ STŘECHY ZASTÁVKY
- OPLECHOVÁNÍ ZELENÉ STŘECHY - DÉLKA 21600+4100+21600+4100MM, R.Š. 450MM
- ŽLAB PŮLKRUHOVÝ PODOKAPNÍ, DÉLKA 21600MM, R.Š. 280MM, VČETNĚ KOTEVNÍCH HÁKŮ,
- 2X KRUHOVÝ DEŠŤOVÝ SVOV VČETNĚ OVÁLNÉHO KOTÍKU 280/100, ODTOK NA TERÉN, KOTEVNÍ OBJÍMKY, DÉLKA 3M, PRŮMĚR 100MM
- 2X LAPAČ SPLAVENIN 125/110, ČERNÝ
- PŘEDZVĚTRALÝ PŘÍRODNÍ TITANZINEK, KOTEVNÍ HÁKY POZINKOVANÉ, OBJÍMKY TITANZINEK

LAVICE ZASTÁVKY T1:

T1

- LAVICE ZASTÁVKY 4050X450MM
- AKÁTOVÁ FOŠNA, HOBLOVANÁ, TL. 80MM, SRAŽENÉ HRANY, POVRCHOVÁ ÚPRAVA PŘÍRODNÍ OLEJ S VOSKEM
- VČETNĚ OCELOVÉ KOTEVNÍ KONSTRUKCE, SKRYTÉ KOTVENÍ V RÁMCI TLOUŠŤKY FOŠNY, KOTVENÍ DO ŽB STĚNY



POZNÁMKA:

- VEŠKERÉ ROZMĚRY JSOU ORIENTAČNÍ BUDOU OVĚŘENY NA STAVBĚ PŘED ZAPOČETÍM VÝROBY
- PŘED ZAPOČETÍM VÝROBY BUDE ARCHITEKTEM A ZADAVATELEM ODSOUHLASENA DÍLENSKÁ DOKUMENTACE
- BUDOU PŘEDLOŽENY VZORKY POVRCHOVÝCH ÚPRAV K ODSOUHLASENÍ ARCHITEKTEM A ZADAVATELEM

0 1 3m

INVESTOR_____Město Žďár nad Sázavou

SÍDLO_____Žižkova 227/1, 591 01 Žďár nad Sázavou

AKCE_____DOPLNĚNÍ VYBAVENOSTI V OKOLÍ VELKÉHO ŽDÁRSKÉHO RYBNÍKA

STUPEŇ_____DOKUMENTACE PRO PROVEDENÍ STAVBY (DPS)

DATUM_____ČERVEN 2024

ZHOTOVITEL____Ateliér zahradní a krajinářské architektury Lucie Radilová

____Elišky Přemyslovny 50, 625 00 Brno

____email fisla@seznam.cz

ZODPOVĚDNÝ PROJEKTANT_____Mgr. Ing. Lucie Radilová, 04 052; ČKA A.3

VYPRACOVALI_____Ing. arch. Radek Sládeček, Bc. Jan Proků

ČÁST DOKUMENTACE_____D

VÝKRES_____D3_SO 03 - ZASTÁVKA NOVOMĚSTSKÁ

VÝPIS PSV

D.3.1